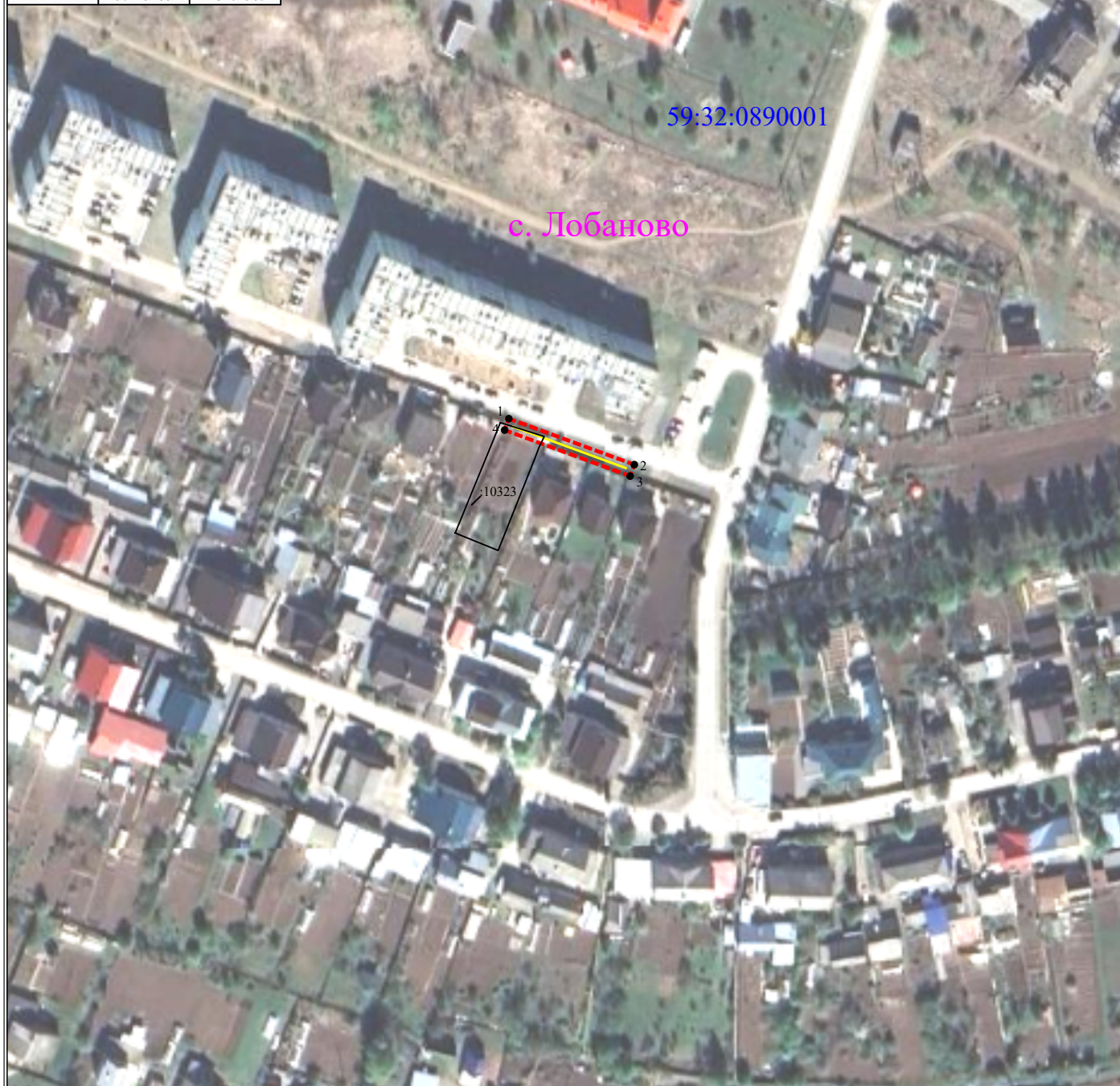


# **Схема расположения границ публичного сервитута для эксплуатации объектов ВЛ-0,4кВ ф.2 (оп.№21 - оп.№22) от ТП-66293**

Каталог координат		
Площадь зоны публичного сервитута 176 кв.м		
Обозначение характерных точек границ	Координаты, м	
	X	Y
1	2	3
1	501282.55	2234048.59
2	501267.42	2234089.86
3	501263.66	2234088.48
4	501278.79	2234047.21
1	501282.55	2234048.59



## **УСЛОВНЫЕ ОБОЗНАЧЕНИЯ**

- - границы устанавливаемого публичного сервитута
- - ось линии, контур объекта
- - границы муниципального образования, населенных пунктов
- - границы кадастрового квартала
- - границы земельных участков, попадающих в зону публичного сервитута

**Масштаб 1:2000**

- 1 - обозначение характерной точки границы устанавливаемого публичного сервитута
- :123 - кадастровый номер земельного участка
- 59:32:0000000 - кадастровый номер квартала
- г. Пермь - наименование муниципального образования, населенного пункта